

Incorporador: Terrasse Construtora

SPE: -

Empreendimento Imobiliário: Boulevard Jardins

Data-base do relatório: Dezembro, 2024

**RELATÓRIO: MEDIÇÃO FÍSICA + REGISTROS FOTOGRÁFICOS**

**Finalidade:**

Este relatório possui a finalidade de apresentar os registros fotográficos dos fatos mais relevantes do período.

	EVOLUÇÃO FINANCEIRA <sup>2</sup>			
	Previsto <sup>3</sup>	Realizado Anterior	Realizado Atual	À realizar
<b>Orçamento</b>	28.742.236,00	0,00	<b>1.028.979,72</b>	27.713.256,28

<sup>2</sup> Relação da evolução física da obra com o orçamento Diagnóstico inicial OGFI (nov/24). Não são os gastos incorrido de obra.

<sup>3</sup> Diagnóstico inicial da OGFI, realizado em nov/24, considerando o custo a incorrer a partir deste período.

	EVOLUÇÃO FÍSICA (GLOBAL)	
	Mês	Acum
<b>Previsto</b>	1,29%	<b>17,34%</b>
<b>Realizado</b>	3,26%	<b>19,31%</b>
<b>Desvio</b>	<b>1,97%</b>	<b>1,97%</b>

<sup>1</sup> Realizado global da obra (Incluso medição antes do diagnóstico da OGFI).



01. Fachada lojas frontais - Boulevard Jardins



02. Escavações para passagem de redes eletricas



03. Início da montagem de formas e armadura dos blocos de fundação



04. Escavações para passagem de redes eletrica e hidraulica



05. Caixa de entrada de energia



06. Montagem da armação dos blocos da torre A

Incorporador: Terrasse Construtora

SPE: -

Empreendimento Imobiliário: Boulevard Jardins

Data-base do relatório: Dezembro, 2024

RELATÓRIO: MEDIÇÃO FÍCA + REGISTROS FOTOGRÁFICOS

**Finalidade:**

Este relatório possui a finalidade de apresentar os registros fotográficos dos fatos mais relevantes do período.



07. Preparo da cabeça das estacas



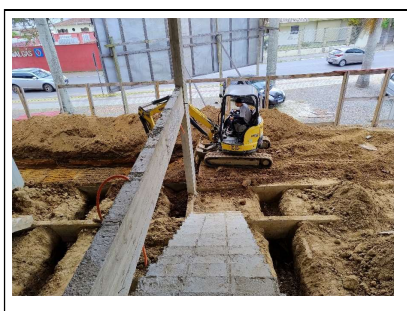
08. Aço dos blocos de fundação



09. Montagem de aço nos blocos de fundação e preparo das estacas



10. Fundos das salas comerciais



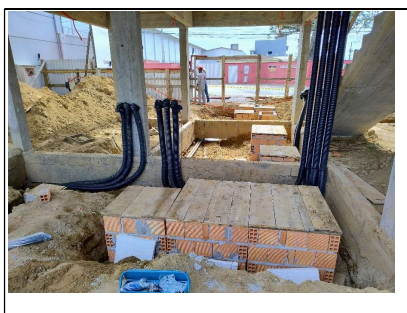
11. Escavação de valas para passagem de redes de infra



12. Estoque de aço



13. Rede pluvial e esgoto



14. Entrada de energia



15. Infra de esgoto

PLANO DE CONTAS		Orçamento			Peso Global	Medição até Nov/24	Medição Global		
		Incorrido até Nov/24 (Diagnóstico Inicial)	À incorrer	Global			Acumulado Anterior	dez/24	Acumulado Atual
<b>TOTAL CUSTO DE OBRA</b>		<b>5.494.728</b>	<b>28.742.236</b>	<b>34.236.964</b>		<b>16,05%</b>	<b>16,05%</b>	<b>3,26%</b>	<b>19,31%</b>
<b>CUSTOS INDIRETOS</b>		<b>406.764,49</b>	<b>2.568.171,35</b>	<b>2.974.935,84</b>					
<b>Etapa</b>	<b>Despesas Iniciais</b>	<b>51.000,00</b>	<b>0,00</b>	<b>51.000,00</b>					<b>100,00%</b>
Sub-etapa	Despesas Iniciais	51.000,00	0,00	51.000,00	100%	0,15%	100,00%	0,00%	100,00%
<b>Etapa</b>	<b>Canteiro de Obras</b>	<b>122.460,48</b>	<b>154.009,95</b>	<b>276.470,43</b>					<b>65,19%</b>
Sub-etapa	Canteiro de Obras	122.460,48	154.009,95	276.470,43	100%	0,81%	44,29%	20,90%	65,19%
<b>Etapa</b>	<b>Pessoal Administrativo</b>	<b>222.134,13</b>	<b>1.110.670,65</b>	<b>1.332.804,78</b>					<b>22,63%</b>
Sub-etapa	Pessoal Administrativo	222.134,13	1.110.670,65	1.332.804,78	100%	3,89%	16,67%	5,97%	22,63%
<b>Etapa</b>	<b>Segurança do Trabalho</b>	<b>6.039,49</b>	<b>534.304,25</b>	<b>540.343,74</b>					<b>1,12%</b>
Sub-etapa	Segurança do Trabalho	6.039,49	534.304,25	540.343,74	100%	1,58%	1,12%	0,00%	1,12%
<b>Etapa</b>	<b>Equipamentos e Transportes</b>	<b>5.130,38</b>	<b>416.353,14</b>	<b>421.483,52</b>					
Sub-etapa	Equipamentos Canteiro	0,00	390.701,23	390.701,23	93%	1,14%	0,00%	1,87%	1,87%
Sub-etapa	Transportes	5.130,38	25.651,91	30.782,29	7%	0,09%	16,67%	2,98%	19,65%
<b>Etapa</b>	<b>Consumos e Despesas</b>	<b>0,00</b>	<b>173.609,12</b>	<b>173.609,12</b>					<b>3,58%</b>
Sub-etapa	Consumos e Despesas	0,00	173.609,12	173.609,12	100%	0,51%	0,00%	3,58%	3,58%
<b>Etapa</b>	<b>Consultorias e Controles Tecnológicos</b>	<b>0,00</b>	<b>179.224,24</b>	<b>179.224,24</b>					<b>3,22%</b>
Sub-etapa	Consultorias	0,00	104.860,94	104.860,94	59%	0,31%	0,00%	2,96%	2,96%
Sub-etapa	Controles Tecnológicos	0,00	74.363,30	74.363,30	41%	0,22%	0,00%	3,58%	3,58%
<b>Etapa</b>	<b>Assessorias e Habite-se</b>	<b>0,00</b>	<b>0,00</b>	<b>0,00</b>					
Sub-etapa	Assessorias e Habite-se	0,00	0,00	0,00		0,00%			
<b>Etapa</b>	<b>Ligações Definitivas</b>	<b>0,00</b>	<b>0,00</b>	<b>0,00</b>					
Sub-etapa	Ligações Definitivas	0,00	0,00	0,00		0,00%			
<b>Etapa</b>	<b>Outsourcing e Gestão Financeira</b>	<b>0,00</b>	<b>0,00</b>	<b>0,00</b>					
Sub-etapa	Outsourcing e Gestão Financeira	0,00	0,00	0,00		0,00%			
<b>CUSTOS DIRETOS</b>		<b>5.087.963,98</b>	<b>26.174.064,66</b>	<b>31.262.028,62</b>					
<b>Etapa</b>	<b>Serviços Preliminares</b>	<b>46.224,42</b>	<b>0,00</b>	<b>46.224,42</b>					<b>100,00%</b>
Sub-etapa	Demolições e Retiradas	0,00	0,00	0,00		0,00%			
Sub-etapa	Limpeza do Terreno	0,00	0,00	0,00		0,00%			
Sub-etapa	Locação de Obra	46.224,42	0,00	46.224,42	100%	0,14%	100,00%	0,00%	100,00%
<b>Etapa</b>	<b>Movimento de Terra</b>	<b>164.800,00</b>	<b>41.200,00</b>	<b>206.000,00</b>					<b>92,00%</b>
Sub-etapa	Movimento de Terra	164.800,00	41.200,00	206.000,00	100%	0,60%	80,00%	12,00%	92,00%
<b>Etapa</b>	<b>Contenção</b>	<b>0,00</b>	<b>0,00</b>	<b>0,00</b>					
Sub-etapa	Contenção	0,00	0,00	0,00		0,00%			
<b>Etapa</b>	<b>Fundação</b>	<b>4.555.046,85</b>	<b>729.781,29</b>	<b>5.284.828,14</b>					<b>86,19%</b>
Sub-etapa	Fundação Profunda	4.093.876,70	0,00	4.093.876,70	77%	11,96%	100,00%	0,00%	100,00%
Sub-etapa	Fundação Rasa	461.170,15	729.781,29	1.190.951,44	23%	3,48%	38,72%	0,00%	38,72%
<b>Etapa</b>	<b>Estrutura</b>	<b>0,00</b>	<b>7.933.003,10</b>	<b>7.933.003,10</b>					<b>9,00%</b>
Sub-etapa	Estrutura	0,00	7.933.003,10	7.933.003,10	100%	23,17%	0,00%	9,00%	9,00%
<b>Etapa</b>	<b>Alvenaria</b>	<b>84.386,08</b>	<b>2.084.972,85</b>	<b>2.169.358,93</b>					<b>9,55%</b>
Sub-etapa	Alvenaria de Vedação	81.778,14	1.818.962,58	1.900.740,72	88%	5,55%	4,30%	6,46%	10,76%
Sub-etapa	Alvenaria Estrutural	0,00	0,00	0,00	0%	0,00%			
Sub-etapa	Drywall	0,00	0,00	0,00	0%	0,00%			
Sub-etapa	Demais Fechamentos	2.607,94	266.010,26	268.618,21	12%	0,78%	0,97%	0,00%	0,97%
<b>Etapa</b>	<b>Cobertura</b>	<b>3.214,70</b>	<b>327.898,92</b>	<b>331.113,61</b>					<b>0,97%</b>
Sub-etapa	Cobertura	3.214,70	327.898,92	331.113,61	100%	0,97%	0,97%	0,00%	0,97%
<b>Etapa</b>	<b>Impermeabilização</b>	<b>3.874,38</b>	<b>395.186,25</b>	<b>399.060,63</b>					<b>0,97%</b>
Sub-etapa	Impermeabilização	3.874,38	395.186,25	399.060,63	100%	1,17%	0,97%	0,00%	0,97%
<b>Etapa</b>	<b>Revestimento Interno - Parede e Teto</b>	<b>25.210,43</b>	<b>2.571.463,37</b>	<b>2.596.673,80</b>					<b>0,97%</b>
Sub-etapa	Revestimento de Massa	13.831,30	1.410.792,51	1.424.623,81	55%	4,16%	0,97%	0,00%	0,97%
Sub-etapa	Revestimento de Gesso	0,00	0,00	0,00	0%	0,00%			
Sub-etapa	Revestimento Cerâmico	4.256,30	434.142,22	438.398,51	17%	1,28%	0,97%	0,00%	0,97%
Sub-etapa	Forro	7.122,83	726.528,64	733.651,47	28%	2,14%	0,97%	0,00%	0,97%
<b>Etapa</b>	<b>Revestimento Externo</b>	<b>9.840,06</b>	<b>1.012.907,29</b>	<b>1.022.747,34</b>					<b>0,96%</b>
Sub-etapa	Revestimento Fachada / Muro	9.840,06	1.012.907,29	1.022.747,34	100%	2,99%	0,96%	0,00%	0,96%
<b>Etapa</b>	<b>Pisos</b>	<b>13.976,71</b>	<b>1.425.624,00</b>	<b>1.439.600,71</b>					<b>0,97%</b>
Sub-etapa	Pisos Internos e Externos	13.976,71	1.425.624,00	1.439.600,71	100%	4,20%	0,97%	0,00%	0,97%
Sub-etapa	Rodapé	0,00	0,00	0,00	0%	0,00%			
<b>Etapa</b>	<b>Mármore e Granitos</b>	<b>3.032,17</b>	<b>309.281,28</b>	<b>312.313,45</b>					<b>0,97%</b>
Sub-etapa	Mármore e Granitos	3.032,17	309.281,28	312.313,45	100%	0,91%	0,97%	0,00%	0,97%
<b>Etapa</b>	<b>Esquadrias</b>	<b>164.819,87</b>	<b>2.538.451,80</b>	<b>2.703.271,67</b>					<b>6,10%</b>
Sub-etapa	Esquadrias de Alumínio / Vidro	18.790,48	1.916.628,72	1.935.419,20	72%	5,65%	0,97%	0,00%	0,97%
Sub-etapa	Esquadrias de Madeira	113.991,89	530.792,00	644.783,89	24%	1,88%	17,68%	0,00%	17,68%
Sub-etapa	Esquadrias de Ferro	32.037,51	91.031,07	123.068,58	5%	0,36%	26,03%	0,00%	26,03%
<b>Etapa</b>	<b>Instalações Elétrica</b>	<b>0,00</b>	<b>2.362.695,20</b>	<b>2.362.695,20</b>					<b>3,00%</b>
Sub-etapa	Instalações Elétrica	0,00	2.362.695,20	2.362.695,20	100%	6,90%	0,00%	3,00%	3,00%
<b>Etapa</b>	<b>Instalações Hidráulica</b>	<b>0,00</b>	<b>1.668.149,32</b>	<b>1.668.149,32</b>					<b>1,66%</b>
Sub-etapa	Instalações Hidráulica	0,00	1.229.704,70	1.229.704,70	74%	3,59%	0,00%	2,25%	2,25%
Sub-etapa	Louças e Metais	0,00	122.880,41	122.880,41	7%	0,36%	0,00%	0,00%	0,00%
Sub-etapa	Instalações de Gás	0,00	96.129,78	96.129,78	6%	0,28%	0,00%	0,00%	0,00%
Sub-etapa	Instalações de Incêndio	0,00	219.434,43	219.434,43	13%	0,64%	0,00%	0,00%	0,00%
<b>Etapa</b>	<b>Instalações Mecânicas</b>	<b>0,00</b>	<b>542.508,75</b>	<b>542.508,75</b>					<b>0,00%</b>
Sub-etapa	Instalações Mecânicas	0,00	542.508,75	542.508,75	100%	1,58%	0,00%	0,00%	0,00%















