

OBRA: C290 -CRI\_41E01S\_TELAR

# Relatório mensal

Mês Abril/2024



## Preliminares - Informações do Empreendimento



<b>Localização:</b>	C290 – R. Carlo Carra, 290 – Vila Santa Catarina – SP
<b>Tipologia:</b>	Residencial R2V-02 + Não residencial NR1.12 e NR1.03
<b>Nº de pavimentos:</b>	Térreo + 21 andares
<b>Nº de unidades:</b>	99 unidades (76 resid., 22 NR1,03, 1 loja NR1.12)
<b>Nº de subsolos:</b>	02 subsolos
<b>Nº de vagas :</b>	80 vagas de veículos
<b>Área do terreno:</b>	1243,00m <sup>2</sup>
<b>Área privativa :</b>	6.929m <sup>2</sup>
<b>Área construída:</b>	10.435,48m <sup>2</sup> (aprovação, conforme NBR 12721)
<b>Incorporadora:</b>	Telar Desenvolvimento Imobiliário
<b>Razão social:</b>	TDI-1 DESENVOLVIMENTO IMOBILIÁRIO SPE LTDA
<b>Construtora:</b>	P4 CONSTRUTORA
<b>Atualização orç:</b>	Data base Ago/22 (INCC n-1): 1044,679

# Sumário

1. Documentações, aprovações e concessionárias
2. Descrição do andamento da obra
  - 2.1 Principais atividades em andamento
  - 2.2 Principais atividades concluídas no período
  - 2.3 Efetivo de obra
3. Suprimentos
4. Avanço físico de obra e Planejamento
  - 4.1 Avanço físico do mês de referência
    - 4.1.1 – Curva evolução física mensal (realizado x planejamento)
  - 4.2 Avanço físico acumulado
    - 4.2.1 – Curva evolução física acumulado (realizado x planejamento)
  - 4.3 Curva S (planejamento de obra)
  - 4.3 Planejamento / Planos de ataque
  - 4.4 Controle de Prazos da obra e Tendência para Conclusão
5. Controle financeiro
  - 5.1 Resumo Liberação 1 – CRI – Planilha Book – Anexo 1
  - 5.2 Previsão próximas liberações (CRI)
  - 5.3 Incorrido no mês (Custo Contrato Construção)
  - 5.4 Controle de Aporte e Análise sobre avanço físico (OBRA) – Anexo 2
  - 5.3 Controle ISS , PISS
6. Considerações
7. Relatório Fotográfico
  - Anexo 1:  
CONTROLE LIBERAÇÕES CRI
  - Anexo 2:  
CONTROLE DESEMBOLSO OBRA
  - Apêndice:  
Planilha analítica 'book' prestação contas abril/24



# 1. Documentações, aprovações e concessionárias

Item	Numero / Descrição / 'Status'	Responsavel
<b>Alvarás - PMSP</b>	<ul style="list-style-type: none"> <li>• <b>Alvará de execução de edificação nova - CONCLUÍDO</b>  Nº processo: 1020.2022/0022967-3  Nº documento: 23028-22-SP-ALV  Data emissão: 27/02/2023  Data publicação: 28/02/2023</li> <li>• <b>Alvará de aprovação de edificação nova - CONCLUÍDO</b>  Nº processo: 0000.2020/0000432-2  Nº documento: 2021/03908-00  Data emissão: 28/07/2021  Data publicação: 24/07/2021</li> </ul>	Telar DI
<b>Seguros</b>	<ul style="list-style-type: none"> <li>• <b>Responsabilidade Civil + Risco Engenharia- VIGENTE</b>  - FAIRFAX Nº apólice:  046692023100101670003924  Início: 14/06/23 – Vencimento:  01/03/2026</li> </ul>	P4
<b>Enel</b>	<ul style="list-style-type: none"> <li>• Carta diretriz Enel com aprovação Nota técnica - Nota Técnica nº: 000371616123 - <b>CONCLUÍDO</b></li> <li>• Em revalidação carta aprovação Enel devido numeração de unidades – <b>previsão prazo até 31/05/2024</b> – Protocolo: 377490987 – <b>EM ANDAMENTO</b></li> <li>• Ampliação de rede : elaborar orçamento obra – Enel</li> <li>• Rede viária: não iniciado</li> </ul>	Telar DI / P4

Item	Numero / Descrição / 'Status'	Responsavel
<b>Sabesp</b>	<ul style="list-style-type: none"> <li>• Aprovação Sabesp 'Carta de diretrizes de água e coleta de esgoto sanitário' - Solicitação serviço nº 448/2020 CT MSI Nº130/2023, emissão – 04/04/2023 vencimento 04/04/2025 – <b>CONCLUÍDO</b></li> <li>• Prolongamento de rede a executar – obra iniciou possuido Contrato com a empresa 'IST Construções'; <ul style="list-style-type: none"> <li>- Projeto específico ampliação rede <b>APROVADO</b></li> <li>- Solicitação aprovação Sabesp para inicio da obra - <b>ANDAMENTO</b></li> </ul> </li> <li>• Execução cavalete – não iniciado</li> </ul>	Telar DI
<b>Comgás</b>	<ul style="list-style-type: none"> <li>• Carta consulta rede aprovada. Reserva capacidade gás até 01/03/25 (prorrogado +4meses) 76 pts. Fogão e 98 aquecedor <b>CONCLUÍDO</b></li> <li>• Atividades em obra – não iniciado</li> <li>• Solicitação de vistoria – não iniciado</li> </ul>	Telar DI / P4
<b>Elevadores</b>	<ul style="list-style-type: none"> <li>• Elevadores contratados - <b>CONCLUÍDO</b></li> <li>• Projeto técnico aprovado – não iniciado</li> <li>• Montegam elevadores – não iniciado</li> </ul>	P4
<b>Bombeiro / AVCB</b>	<ul style="list-style-type: none"> <li>• Projeto Técnico aprovado nº Processo 095068-1/2021 <b>CONCLUÍDO</b></li> <li>• Recolhimento Documentos 'Pasta" Bombeiro – não iniciado</li> <li>• Vistoria consultor interno – não iniciadao</li> </ul>	P4
<b>AVS</b>	-	Telar DI
<b>ISS</b>	Solicitado controle mensal para acompanhamento rotineiro das quitações de ISS.	Telar DI / P4
<b>Habite-se e CND</b>	Não iniciado	P4

## 2. Descrição do andamento da obra

### 2.1 – Principais atividades em andamento

- Estrutura – Montagem forma para concretagem 7º pavimento;

### 2.2 – Principais atividades concluídas no período

- Estrutura – Concretagem do 4º pavimento
- Estrutura – Concretagem do 5º pavimento - concretada 20/04
- Estrutura – Concretagem do 6º pavimento - concretada 25/04 (ciclo 4 dias)

### 2.3 – Efetivo da obra

- Efetivo médio:

53 funcionários + 04 equipe técnica da Construtora P4

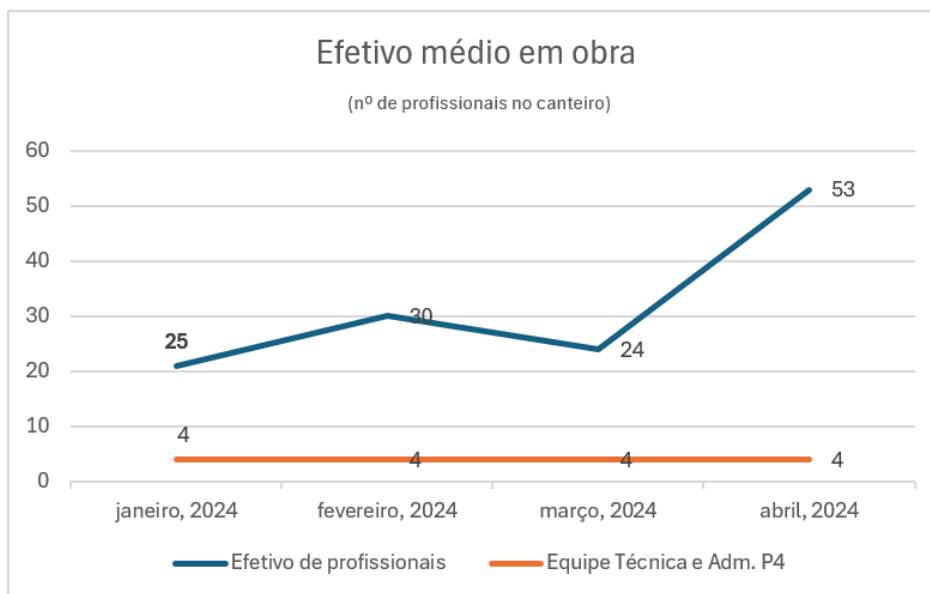
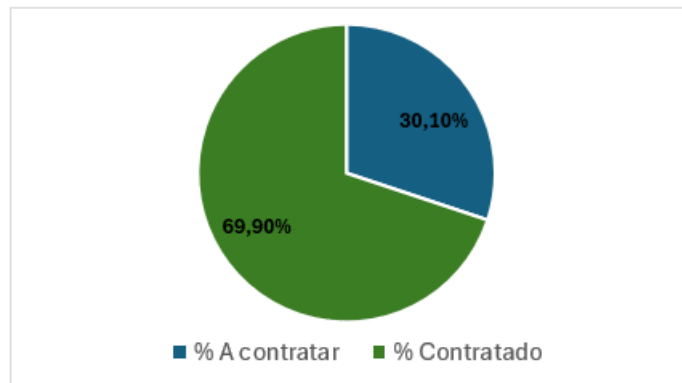


Gráfico comparativo efetivo médio entre meses

\* Nova empresa terceira de mão de obra de estrutura ampliou efetivo;

### 3. Suprimentos

Obra 'C290' está com aproximadamente 70% do suprimento efetivado\*



% suprimento contratado e a contratar

\* total como base contrato orçamento i0

#### Principais itens:

- Mão de obra civil / serviços gerais: necessário formalização.  
→ início previsto para maio/24 (reprogramado, anteriormente previsto para abril/24);
- Gesso e Drywall: contratado – necessário formalização;
- Impermeabilização: fechamento previsto para maio/24.
- Mármore e granito: fechamento previsto para maio/24.
- Esquadria de madeira: andamento – fechamento previsto para junho/24;
- Porcelanato: em orçamento e definição especificação.

## Quadro de suprimentos:

Serviço / Material	Fornecedor	Status	Prazo programado para contratação	Contrato assinado
Elevadores	OTIS	contratado	-	sim
Fundação (Perfil e hélice)	PERFURAC	contratado	-	sim
Estrutura	F. PEREIRA e JURITI	contratado	-	sim
Cimbramento	MO própria	contratado	-	sim
Instalações	Fontoura e Linhares	contratado	-	sim
Cremlheira	2M	contratado	-	sim
Mini Grua	2M	contratado	-	sim
Forma	Sul Formas	contratado	-	sim
Esquadrias de Ferro	SDO	contratado	-	sim
Pressurização	Andrade Ar Cond.	contratado	-	sim
Reservatórios	Resermax	contratado	-	sim
Tela Fachadeira	Pereira Telas	contratado	-	sim
Tela piso a piso	Pereira Telas	contratado	-	sim
SLQA	Pereira Telas	contratado	-	sim
Guanchos de Ancoragem	UONIX	contratado	-	sim
Esquadria de alumínio	ALLAWAM	contratado	-	sim
Instalações	Linhares e Fontoura	contratado	-	sim
Mão de obra civil		em assinatura contrato	mar/24	providenciar
Gesso / Forro / Drywall		em assinatura contrato	mar/24	providenciar
Mármore e Granito		em QC (suprimento)	abr/24	
Esquadria de madeira		em QC (suprimento)	abr/24	
Impermeabilização		em QC (suprimento)	abr/24	
Fachada		em QC (suprimento)	mai/24	
Portas		em QC (obra)	jun/24	
Louças e metais		em QC (obra)	jun/24	

## 4. Avanço físico da obra e Planejamento

### 4.1 - Avanço físico do mês de referência

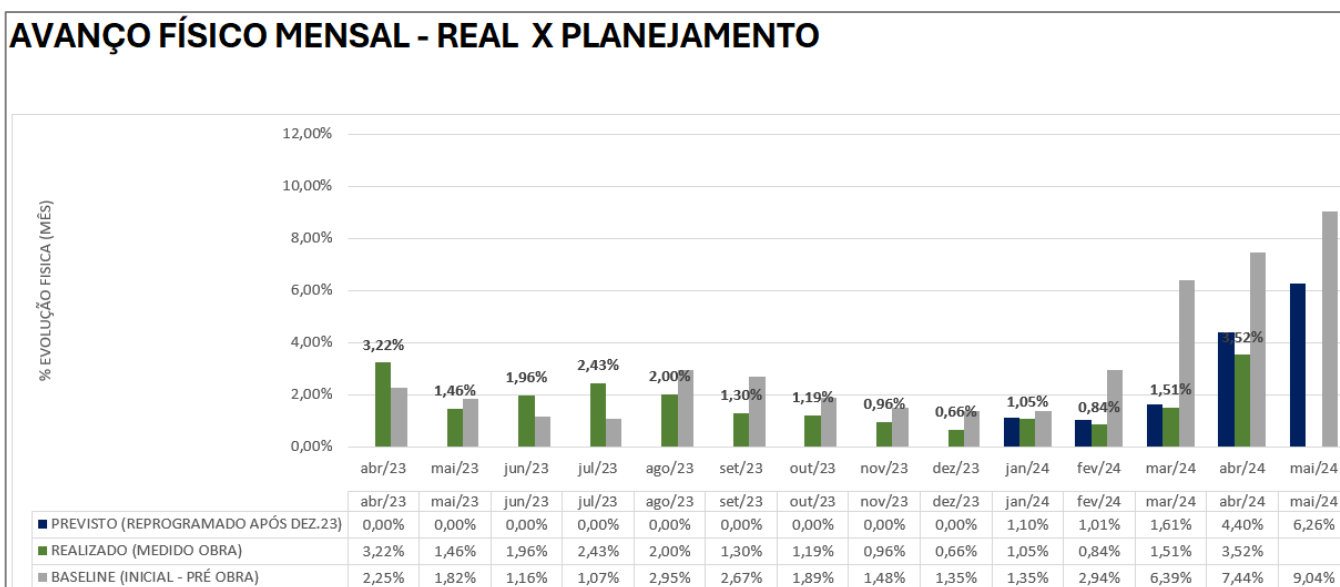
O avanço físico do mês foi de **3,52%** (80% do planejado de 4,4%), conforme o quadro abaixo com o comparativo entre real e planejamento fixado base fev/24.

→ Observação: em relação às reprogramações mensais de metas, o executado de 3,52% foi superior à previsão de 3,37% (104% atendido).

	Andamento físico contrato	Avanço físico Planejamento (tendência)	Andamento físico realizado	Diferença Realizado x Contrato (p.p)	Diferença Realizado x Planejamento (pp.)	Diferença Realizado x Contrato	Diferença Realizado x Planejamento
jan/24	1,35%	1,1%	1,05%	-0,3%	0,0%	-22,2%	0,0%
fev/24	2,94%	0,8%	1,01%	-1,9%	0,2%	-65,6%	20,2%
mar/24	6,39%	1,6%	1,51%	-4,9%	-0,1%	-76,4%	-6,2%
abr/24	7,44%	4,4%	3,52%	-3,9%	-0,9%	-52,7%	-20,5%
mai/24	9,04%	7,2%	a medir				

**Consideração:** A evolução física do mês foi superior à reprogramação de março/24 devido ao cumprimento das metas de estrutura. No entanto, em relação ao planejamento fixado, a previsão não foi atendida. O principal motivo foi a falta de início dos serviços de instalações (prumadas hidráulicas) e de alvenaria.

#### 4.1.1 - Curva evolução física mensal realizado x planejamento:



## 4.2 - Avanço físico acumulado

O Avanço físico do acumulado até ABRIL/24 é de **22,08%**, conforme quadro abaixo.

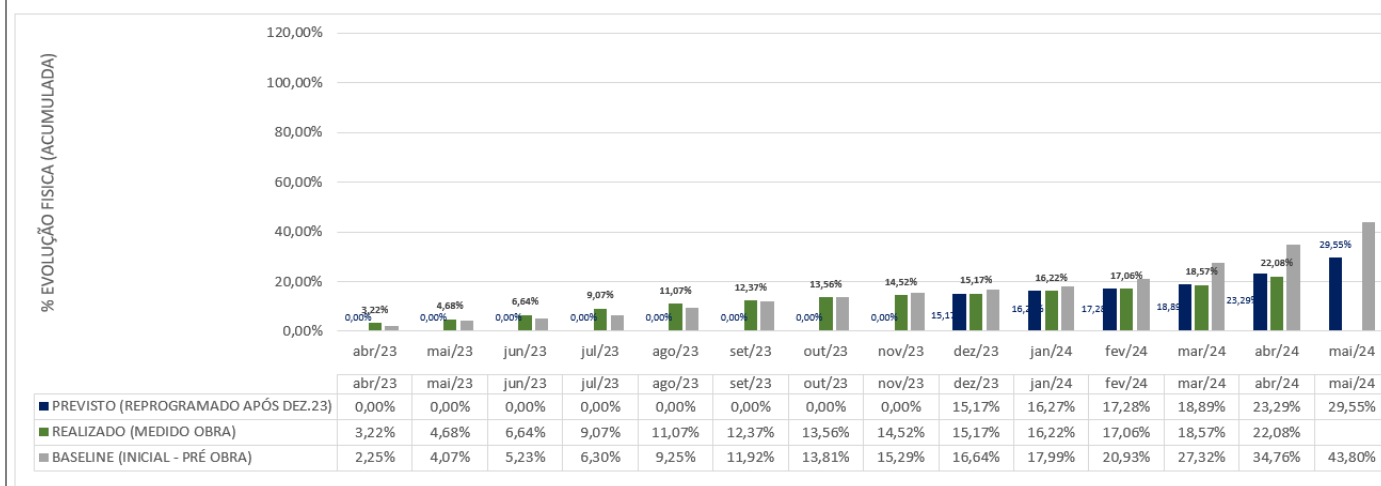
	Andamento físico contrato inicial Telar x P4	Avanço físico Planejamento (tendência)	Andamento físico realizado	Diferença Realizado - Contrato inicial *	Diferença Realizado - Planejamento	Diferença % Realizado x Contrato inicial *	Diferença % Realizado x Planejamento
abr/24	34,8%	23,3%	<b>22,08%</b>	-12,7%	-1,2%	-36,5%	-5,1%

\* A diferença entre o % realizado e o % previsto no contrato inicial entre a incorporadora e a construtora (antes do início da construção) é informativa para acompanhamento e análise. A diferença a ser considerada é entre o executado e o planejamento fixado no início dos trabalhos de monitoramento da obra.

### 4.2.1 - Curva evolução física mensal realizado x planejamento:

Diferença entre planejamento fixado e realizado está em **1,21%** (p.p).

#### AVANÇO FÍSICO ACUMULADO - REAL X PLANEJAMENTO



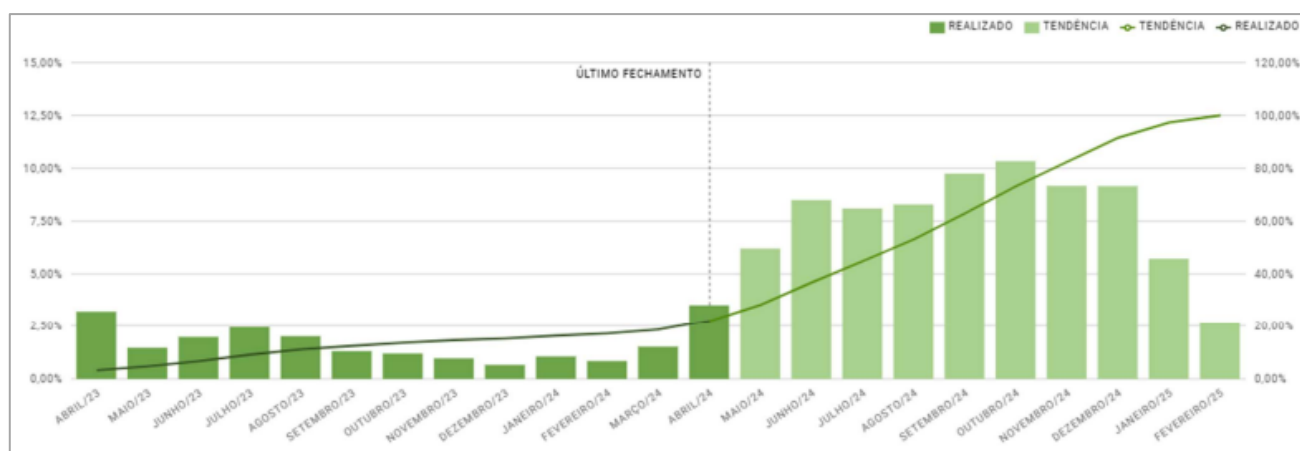
## 4.3 - Medição de obra (mês abril/24)

Medição obra acumulada:

ATIVIDADES	PESO	REALPROJ. (RIP)	CONTRATO (C)	DESVIO (C)	DESAFIO (D)	DESVIO (D)	DT INICIO (RIP)	DT TÉRMINO (RIP)	DT INICIO (C)	DT TÉRMINO (C)	DT INICIO (D)	DT TÉRMINO (D)
<b>02.FND 001 - FUNDACAO</b>	<b>0.73%</b>	<b>83.07%</b>	<b>100.00%</b>	<b>-16.93%</b>	<b>97.27%</b>	<b>-14.19%</b>	<b>03-JUL-23</b>	<b>10-JUL-24</b>	<b>11-AGO-23</b>	<b>31-AGO-23</b>	<b>03-JUL-23</b>	<b>21-JUN-24</b>
<b>02.07.PRANCHEAMENTO</b>	<b>0.34%</b>	<b>75.00%</b>	<b>100.00%</b>	<b>-25.00%</b>	<b>94.08%</b>	<b>-19.08%</b>	<b>03-JUL-23</b>	<b>02-JUL-24</b>	<b>11-AGO-23</b>	<b>31-AGO-23</b>	<b>03-JUL-23</b>	<b>21-JUN-24</b>
02.07.05.[FND 001] - PAINEL TRELICADO DUPLO DE CONTENCAO	0.34%	75.00%	100.00%	-25.00%	94.08%	-19.08%	03-JUL-23	02-JUL-24	11-AGO-23	31-AGO-23	03-JUL-23	21-JUN-24
<b>02.09.CONTENCAO EM CONCRETO ARMADO</b>	<b>0.40%</b>	<b>90.00%</b>	<b>100.00%</b>	<b>-10.00%</b>	<b>100.00%</b>	<b>-10.00%</b>	<b>25-OUT-23</b>	<b>10-JUL-24</b>	<b>11-AGO-23</b>	<b>31-AGO-23</b>	<b>25-OUT-23</b>	<b>29-JAN-24</b>
02.09.01.[FND 001] - CONTENCAO EM CONCRETO ARMADO	0.40%	90.00%	100.00%	-10.00%	100.00%	-10.00%	25-OUT-23	10-JUL-24	11-AGO-23	31-AGO-23	25-OUT-23	29-JAN-24
<b>04.PAV GA2 - PRE TIPO</b>	<b>0.54%</b>	<b>54.18%</b>	<b>100.00%</b>	<b>-45.82%</b>	<b>92.25%</b>	<b>-38.07%</b>	<b>15-ABR-24</b>	<b>12-AGO-24</b>	<b>22-FEV-24</b>	<b>20-MAR-24</b>	<b>10-ABR-24</b>	<b>08-MAI-24</b>
<b>04.01.INFRA</b>	<b>0.54%</b>	<b>54.18%</b>	<b>100.00%</b>	<b>-45.82%</b>	<b>92.25%</b>	<b>-38.07%</b>	<b>15-ABR-24</b>	<b>12-AGO-24</b>	<b>22-FEV-24</b>	<b>20-MAR-24</b>	<b>10-ABR-24</b>	<b>08-MAI-24</b>
04.01.01.[PAV GA2] - INSTALACOES ENTERRADAS	0.31%	50.00%	100.00%	-50.00%	100.00%	-50.00%	15-ABR-24	02-AGO-24	22-FEV-24	01-MAR-24	10-ABR-24	18-ABR-24
04.01.02.[PAV GA2] - DRENAGEM	0.16%	50.00%	100.00%	-50.00%	100.00%	-50.00%	24-ABR-24	07-AGO-24	04-MAR-24	12-MAR-24	19-ABR-24	29-ABR-24
04.01.03.[PAV GA2] - ATERRAMENTO	0.08%	80.00%	100.00%	-20.00%	44.44%	35.56%	06-MAI-24	12-AGO-24	13-MAR-24	20-MAR-24	30-ABR-24	08-MAI-24
<b>07.TORRE</b>	<b>6.94%</b>	<b>28.17%</b>	<b>97.52%</b>	<b>-69.34%</b>	<b>48.23%</b>	<b>-20.05%</b>	<b>01-ABR-24</b>	<b>04-JUN-24</b>	<b>23-JAN-24</b>	<b>05-AGO-24</b>	<b>29-FEV-24</b>	<b>18-SET-24</b>
<b>07.01.SERVICOS INTERNOS</b>	<b>6.94%</b>	<b>28.17%</b>	<b>97.52%</b>	<b>-69.34%</b>	<b>48.23%</b>	<b>-20.05%</b>	<b>25-ABR-24</b>	<b>04-JUN-24</b>	<b>22-FEV-24</b>	<b>12-JUN-24</b>	<b>10-ABR-24</b>	<b>27-MAI-24</b>
07.01.01.EST - ESTRUTURA	4.54%	42.86%	100.00%	-57.14%	42.86%	0.00%	25-ABR-24	31-MAI-24	29-FEV-24	17-ABR-24	16-ABR-24	27-MAI-24
07º PAVIMENTO	0.65%	100.00%	100.00%	0.00%	100.00%	0.00%	25-ABR-24	02-MAI-24	29-FEV-24	06-MAR-24	16-ABR-24	20-ABR-24
08º PAVIMENTO	0.65%	100.00%	100.00%	0.00%	100.00%	0.00%	03-MAI-24	07-MAI-24	07-MAR-24	13-MAR-24	22-ABR-24	26-ABR-24
09º PAVIMENTO	0.65%	100.00%	100.00%	0.00%	100.00%	0.00%	08-MAI-24	11-MAI-24	14-MAR-24	20-MAR-24	27-ABR-24	03-MAI-24
10º PAVIMENTO	0.65%	0.00%	100.00%	-100.00%	0.00%	0.00%	13-MAI-24	16-MAI-24	21-MAR-24	27-MAR-24	04-MAI-24	09-MAI-24
11º PAVIMENTO	0.65%	0.00%	100.00%	-100.00%	0.00%	0.00%	17-MAI-24	21-MAI-24	28-MAR-24	03-ABR-24	10-MAI-24	15-MAI-24
12º PAVIMENTO	0.65%	0.00%	100.00%	-100.00%	0.00%	0.00%	22-MAI-24	25-MAI-24	04-ABR-24	10-ABR-24	16-MAI-24	21-MAI-24
13º PAVIMENTO	0.65%	0.00%	100.00%	-100.00%	0.00%	0.00%	27-MAI-24	31-MAI-24	11-ABR-24	17-ABR-24	22-MAI-24	27-MAI-24
07.01.02.HID - PRUMADA	0.23%	3.75%	100.00%	-96.25%	82.14%	-78.39%	02-MAI-24	29-MAI-24	05-MAR-24	01-ABR-24	10-ABR-24	08-MAI-24
01º PAVIMENTO	0.06%	15.00%	100.00%	-85.00%	100.00%	-85.00%	02-MAI-24	08-MAI-24	05-MAR-24	11-ABR-24	10-ABR-24	16-ABR-24
02º PAVIMENTO	0.06%	0.00%	100.00%	-100.00%	100.00%	-100.00%	09-MAI-24	15-MAI-24	12-MAR-24	18-MAR-24	17-ABR-24	23-ABR-24
03º PAVIMENTO	0.06%	0.00%	100.00%	-100.00%	100.00%	-100.00%	16-MAI-24	22-MAI-24	19-MAR-24	25-MAR-24	24-ABR-24	30-ABR-24
04º PAVIMENTO	0.06%	0.00%	100.00%	-100.00%	28.57%	-28.57%	23-MAI-24	29-MAI-24	26-MAR-24	01-ABR-24	02-MAI-24	08-MAI-24
07.01.03.ALV - MARCACAO ALVENARIA	0.33%	0.00%	100.00%	-100.00%	57.14%	-57.14%	02-MAI-24	31-MAI-24	22-FEV-24	08-ABR-24	10-ABR-24	20-MAI-24
01º PAVIMENTO	0.05%	0.00%	100.00%	-100.00%	100.00%	-100.00%	02-MAI-24	06-MAI-24	22-FEV-24	26-FEV-24	10-ABR-24	12-ABR-24
02º PAVIMENTO	0.05%	0.00%	100.00%	-100.00%	100.00%	-100.00%	07-MAI-24	09-MAI-24	29-FEV-24	04-MAR-24	16-ABR-24	18-ABR-24
03º PAVIMENTO	0.05%	0.00%	100.00%	-100.00%	100.00%	-100.00%	10-MAI-24	14-MAI-24	07-MAR-24	11-MAR-24	22-ABR-24	24-ABR-24
04º PAVIMENTO	0.05%	0.00%	100.00%	-100.00%	100.00%	-100.00%	15-MAI-24	17-MAI-24	14-MAR-24	18-MAR-24	29-ABR-24	02-MAI-24
05º PAVIMENTO	0.05%	0.00%	100.00%	-100.00%	0.00%	0.00%	20-MAI-24	22-MAI-24	21-MAR-24	25-MAR-24	06-MAI-24	08-MAI-24
06º PAVIMENTO	0.05%	0.00%	100.00%	-100.00%	0.00%	0.00%	23-MAI-24	27-MAI-24	28-MAR-24	01-ABR-24	10-MAI-24	14-MAI-24
07º PAVIMENTO	0.05%	0.00%	100.00%	-100.00%	0.00%	0.00%	28-MAI-24	31-MAI-24	04-ABR-24	08-ABR-24	16-MAI-24	20-MAI-24
07.01.04.ALV - ELEVACAO ALVENARIA	0.78%	0.00%	100.00%	-100.00%	65.63%	-65.63%	07-MAI-24	04-JUN-24	27-FEV-24	25-MAR-24	15-ABR-24	13-MAI-24
01º PAVIMENTO	0.19%	0.00%	100.00%	-100.00%	100.00%	-100.00%	07-MAI-24	13-MAI-24	27-FEV-24	04-MAR-24	15-ABR-24	19-ABR-24
02º PAVIMENTO	0.19%	0.00%	100.00%	-100.00%	100.00%	-100.00%	14-MAI-24	20-MAI-24	05-MAR-24	11-MAR-24	22-ABR-24	26-ABR-24
03º PAVIMENTO	0.19%	0.00%	100.00%	-100.00%	62.50%	-62.50%	21-MAI-24	27-MAI-24	12-MAR-24	18-MAR-24	29-ABR-24	06-MAI-24
04º PAVIMENTO	0.19%	0.00%	100.00%	-100.00%	0.00%	0.00%	28-MAI-24	04-JUN-24	19-MAR-24	25-MAR-24	07-MAI-24	13-MAI-24
07.01.05.HID - FURACAO E PASSANTES	0.20%	0.00%	100.00%	-100.00%	54.17%	-54.17%	14-MAI-24	04-JUN-24	05-MAR-24	25-MAR-24	22-ABR-24	13-MAI-24
01º PAVIMENTO	0.07%	0.00%	100.00%	-100.00%	100.00%	-100.00%	14-MAI-24	20-MAI-24	05-MAR-24	11-MAR-24	22-ABR-24	26-ABR-24
02º PAVIMENTO	0.07%	0.00%	100.00%	-100.00%	62.50%	-62.50%	21-MAI-24	27-MAI-24	12-MAR-24	18-MAR-24	29-ABR-24	06-MAI-24
03º PAVIMENTO	0.07%	0.00%	100.00%	-100.00%	0.00%	0.00%	28-MAI-24	04-JUN-24	19-MAR-24	25-MAR-24	07-MAI-24	13-MAI-24
07.01.06.ALU - CONTRAMARCO	0.22%	0.00%	100.00%	-100.00%	54.17%	-54.17%	14-MAI-24	04-JUN-24	05-MAR-24	25-MAR-24	22-ABR-24	13-MAI-24
01º PAVIMENTO	0.07%	0.00%	100.00%	-100.00%	100.00%	-100.00%	14-MAI-24	20-MAI-24	05-MAR-24	11-MAR-24	22-ABR-24	26-ABR-24
02º PAVIMENTO	0.07%	0.00%	100.00%	-100.00%	62.50%	-62.50%	21-MAI-24	27-MAI-24	12-MAR-24	18-MAR-24	29-ABR-24	06-MAI-24
03º PAVIMENTO	0.07%	0.00%	100.00%	-100.00%	0.00%	0.00%	28-MAI-24	04-JUN-24	19-MAR-24	25-MAR-24	07-MAI-24	13-MAI-24
07.01.08.GRN - PEITORIL	0.06%	0.00%	100.00%	-100.00%	66.67%	-66.67%	14-MAI-24	31-MAI-24	05-MAR-24	21-MAR-24	22-ABR-24	09-MAI-24
01º PAVIMENTO	0.02%	0.00%	100.00%	-100.00%	100.00%	-100.00%	14-MAI-24	16-MAI-24	05-MAR-24	07-MAR-24	22-ABR-24	24-ABR-24
02º PAVIMENTO	0.02%	0.00%	100.00%	-100.00%	100.00%	-100.00%	21-MAI-24	23-MAI-24	12-MAR-24	14-MAR-24	29-ABR-24	02-MAI-24
03º PAVIMENTO	0.02%	0.00%	100.00%	-100.00%	0.00%	0.00%	28-MAI-24	31-MAI-24	19-MAR-24	21-MAR-24	07-MAI-24	09-MAI-24
07.01.09.ELE - ELETRICA EMBUTIDA	0.18%	0.00%	100.00%	-100.00%	54.17%	-54.17%	14-MAI-24	04-JUN-24	12-MAR-24	01-ABR-24	22-ABR-24	13-MAI-24
01º PAVIMENTO	0.06%	0.00%	100.00%	-100.00%	100.00%	-100.00%	14-MAI-24	20-MAI-24	12-MAR-24	18-MAR-24	22-ABR-24	26-ABR-24
02º PAVIMENTO	0.06%	0.00%	100.00%	-100.00%	62.50%	-62.50%	21-MAI-24	27-MAI-24	19-MAR-24	25-MAR-24	29-ABR-24	06-MAI-24
03º PAVIMENTO	0.06%	0.00%	100.00%	-100.00%	0.00%	0.00%	28-MAI-24	04-JUN-24	26-MAR-24	01-ABR-24	07-MAI-24	13-MAI-24
07.01.10.HID - DISTRIB HID AF	0.20%	0.00%	33.33%	-33.33%	54.17%	-54.17%	14-MAI-24	04-JUN-24	29-ABR-24	17-MAI-24	22-ABR-24	13-MAI-24
01º PAVIMENTO	0.07%	0.00%	100.00%	-100.00%	100.00%	-100.00%	14-MAI-24	20-MAI-24	29-ABR-24	03-MAI-24	22-ABR-24	26-ABR-24
02º PAVIMENTO	0.07%	0.00%	0.00%	0.00%	62.50%	-62.50%	21-MAI-24	27-MAI-24	06-MAI-24	10-MAI-24	29-ABR-24	06-MAI-24
03º PAVIMENTO	0.07%	0.00%	0.00%	0.00%	0.00%	0.00%	28-MAI-24	04-JUN-24	13-MAI-24	17-MAI-24	07-MAI-24	13-MAI-24
07.01.11.ELE - ENFIACAO	0.13%	0.00%	100.00%	-100.00%	31.25%	-31.25%	21-MAI-24	04-JUN-24	19-MAR-24	01-ABR-24	29-ABR-24	13-MAI-24
01º PAVIMENTO	0.06%	0.00%	100.00%	-100.00%	62.50%	-62.50%	21-MAI-24	27-MAI-24	19-MAR-24	25-MAR-24	29-ABR-24	06-MAI-24
02º PAVIMENTO	0.06%	0.00%	100.00%	-100.00%	0.00%	0.00%	28-MAI-24	04-JUN-24	26-MAR-24	01-ABR-24	07-MAI-24	13-MAI-24
07.01.12.CIV - CONTRAPISO AREA SEC	0.04%	0.00%	100.00%	-100.00%	0.00%	0.00%	28-MAI-24	04-JUN-24	26-MAR-24	01-ABR-24	07-MAI-24	13-MAI-24
01º PAVIMENTO	0.04%	0.00%	100.00%	-100.00%	0.00%	0.00%	28-MAI-24	04-JUN-24	26-MAR-24	01-ABR-24	07-MAI-24	13-MAI-24
07.01.13.CIV - CONTRAPISO AREA IMP	0.04%	0.00%	0.00%	0.00%	0.00%	0.00%	28-MAI-24	04-JUN-24	06-JUN-24	12-JUN-24	07-MAI-24	13-MAI-24
01º PAVIMENTO	0.04%	0.00%	0.00%	0.00%	0.00%	0.00%	28-MAI-24	04-JUN-24	06-JUN-24	12-JUN-24	07-MAI-24	13-MAI-24
<b>07.15.EQUIPAMENTOS - CREMALHEIRA</b>	<b>0.00%</b>	<b>100.00%</b>	<b>66.33%</b>	<b>33.67%</b>	<b>45.81%</b>	<b>54.19%</b>	<b>01-ABR-24</b>	<b>02-MAI-24</b>	<b>23-JAN-24</b>	<b>05-AGO-24</b>	<b>29-FEV-24</b>	<b>18-SET-24</b>
07.15.02.MOBILIZACAO CREMALHEIRA	0.00%	100.00%	66.33%	33.67%	45.81%	54.19%	01-ABR-24	02-MAI-24	23-JAN-24	05-AGO-24	29-FEV-24	18-SET-24
<b>08.CRONOGRAMA DE CONCESSIONARIAS</b>	<b>0.00%</b>	<b>55.83%</b>			<b>52.63%</b>	<b>3.21%</b>	<b>02-JAN-24</b>	<b>18-OUT-24</b>			<b>02-JAN-24</b>	<b>18-OUT-24</b>
08.02.SABESP	0.00%	0.00%			14.86%	-14.86%	02-MAI-24	18-OUT-24			23-ABR-24	18-OUT-24

ATIVIDADES	PESO	REALPROJ. (RIP)	CONTRATO (C)	DESVIO (C)	DESAFIO (D)	DESVIO (D)	DT INÍCIO (RIP)	DT TÉRMINO (RIP)	DT INÍCIO (C)	DT TÉRMINO (C)	DT INÍCIO (D)	DT TÉRMINO (D)
08.02.08.MONTAGEM DO CAVALETE / CAIXA DE ESGOTO	0.00%	0.00%			29.73%	-29.73%	02-MAI-24	06-JUN-24			23-ABR-24	29-MAI-24
08.02.10.CADASTRO DE REDE E LIBERACAO DA CONCESSIONARIA	0.00%	0.00%			0.00%	0.00%	29-MAI-24	18-OUT-24			29-MAI-24	18-OUT-24
08.03.ENEL	0.00%	0.00%			87.86%	-87.86%	24-ABR-24	29-SET-24			19-FEV-24	25-JUL-24
08.03.06.APROVACAO PROJETO QCD E BUSWAY	0.00%	0.00%			100.00%	-100.00%	02-MAI-24	13-JUN-24			15-MAR-24	29-ABR-24
08.03.07.CUSTO DE REDE EXTERNA	0.00%	0.00%			100.00%	-100.00%	24-ABR-24	02-MAI-24			19-FEV-24	26-FEV-24
08.03.08.EXTENSAO DE REDE	0.00%	0.00%			63.58%	-63.58%	02-MAI-24	29-SET-24			26-FEV-24	25-JUL-24
08.04.BOMBEIRO	0.00%	85.00%			50.80%	34.20%	22-MAR-24	28-AGO-24			22-MAR-24	03-SET-24
08.04.01.PROJETO DE CORPO DE BOMBEIROS	0.00%	100.00%			100.00%	0.00%	22-MAR-24	02-MAI-24			22-MAR-24	02-MAI-24
08.04.02.CONTRATAÇÃO DO SISTEMA DE DETECCAO DE FUMACA E ALARME	0.00%	70.00%			1.60%	68.40%	02-MAI-24	28-AGO-24			02-MAI-24	03-SET-24
08.06.ELEVADOR - TT FACHADA = TT ELEVADOR 1	0.00%	100.00%			97.62%	2.38%	02-JAN-24	06-MAI-24			02-JAN-24	06-MAI-24
08.06.03.APROVACAO DOS PROJETOS	0.00%	100.00%			97.62%	2.38%	02-JAN-24	06-MAI-24			02-JAN-24	06-MAI-24
08.07.DOCUMENTACOES PARA PROTOCOLO	0.00%	100.00%			46.43%	53.57%	26-MAR-24	03-JUN-24			26-MAR-24	03-JUN-24
08.07.01.PROJETO APROVADO	0.00%	100.00%			92.86%	7.14%	26-MAR-24	06-MAI-24			26-MAR-24	06-MAI-24
08.07.02.ALVARA DE EXECUCAO	0.00%	100.00%			0.00%	100.00%	07-MAI-24	03-JUN-24			07-MAI-24	03-JUN-24
08.08.COMGAS	0.00%	100.00%			23.08%	76.92%	22-ABR-24	12-JUL-24			22-ABR-24	12-JUL-24
08.08.01.CONTRATO	0.00%	100.00%			46.15%	53.85%	22-ABR-24	17-MAI-24			22-ABR-24	17-MAI-24
08.08.02.ASSINATURA DE CONTRATO PELO INCORPORADOR	0.00%	100.00%			0.00%	100.00%	20-MAI-24	12-JUL-24			20-MAI-24	12-JUL-24

## 4.4 – Curva S (planejamento obra)



Curva S evolução física e tendência para próximos meses;

## 4.5 – Planejamento / Planos de ataque

Metas para próximo mês (maio/24), conforme discutido em reuniões com equipe de obra:

- Concretagem 7º ao 11º pavimento;
- Elétrica – iniciar fiação subsolo;
- Iniciar alvenaria (2º quinzena mês);
- Iniciar prumadas hidráulicas (2º quinzena mês)

## Comparativo das metas mês abr/24

- Concretagem 2º e 3º, 4º pavimento: **ATENDIDO**  
(concretado 2º pav. ao 6º pav.)
- Elétrica - executar fiação subsolo: **NÃO EXECUTADO**
- Iniciar alvenaria : **NÃO EXECUTADO**
- Iniciar prumadas hidráulicas: **NÃO EXECUTADO**

### 4.6 – Controle de Prazos da obra e Tendência para Conclusão

-	prazo
Prazo cronograma 'baseline'	01/02/2025
<b>Tendência conclusão obra</b>	<b>31/03/2025</b>

**Consideração** - Reiteramos de que a obra está estabelecendo metas ambiciosas. Na revisão da tendência de março/24, observa-se para os meses de junho a dezembro/24 metas de evolução física mensal sempre superiores a 8,4%. Sugere-se um estudo do cronograma com ajustes para metas mais factíveis aferindo possibilidade de ajuste de data de finalização (atualmente em planejamento considerada entrega para fevereiro/25).

PERÍODO	REAL + TENDÊNCIA
	<small>período   acumulado</small>
ABRIL/24	3,37% • 21,93%
MAIO/24	6,26% • 28,19%
JUNHO/24	8,46% • 36,65%
JULHO/24	9,50% • 46,16%
AGOSTO/24	9,34% • 55,50%
SETEMBRO/24	9,06% • 64,56%
OUTUBRO/24	9,60% • 74,16%
NOVEMBRO/24	8,44% • 82,60%
DEZEMBRO/24	8,68% • 91,28%
JANEIRO/25	5,61% • 96,89%
FEVEREIRO/25	3,11% • 100,00%

Planejamento da obra para evolução física próximos meses

## 5. Controles financeiros

### 5.1 – Resumo Liberação 1 - CRI - Planilha Book – ANEXO 1

A liberação bruta CRI em abril de 2024 foi de **R\$ 900.000,00**, conforme o relatório financeiro analítico em anexo. O resultado do mês foi de **-R\$1.234.764** (incluindo despesas e receitas de todo o empreendimento), e o custo incorrido na obra, validado com notas fiscais, foi de R\$ 984.803,00. A diferença entre os custos e a liberação recebida foi realizada com saldo positivo do mês anterior.

<b>900.000,00</b> liberação I CRI
<b>(1.234.764)</b> resultado total MAR/24
(334.764) (Liberação - resultado mês)
- aporte próprio
1.232.645,06 saldo mês anterior (controle Telar)
<b>897.881</b> SALDO ATUAL
<b>42.205</b> diferença (sobre saldo informado 855mil)

### 5.2 – Previsão próximas liberações (CRI) – Anexo 1

Abaixo segue previsão atualizada para as o desembolso dos próximos meses

	jun/24	jul/24	ago/24
Previsão desembolsos empreendimento	R\$ 2.263.124,74	R\$ 2.438.535,92	R\$ 2.521.638,79
<b>Previsão liberação</b>	<b>R\$ 2.263.124,74</b>	<b>R\$ 2.438.535,92</b>	<b>R\$ 2.521.638,79</b>

Obs.1 : a previsão informada considera pagamento de todas as despesas previstas no mês para o empreendimento; é provavel haver minoração por outras receitas e saldos;

Obs.2 : a previsão informada considera pagamento de todas as despesas previstas no mês para o empreendimento; é provavel haver minoração por outras receitas e saldos;

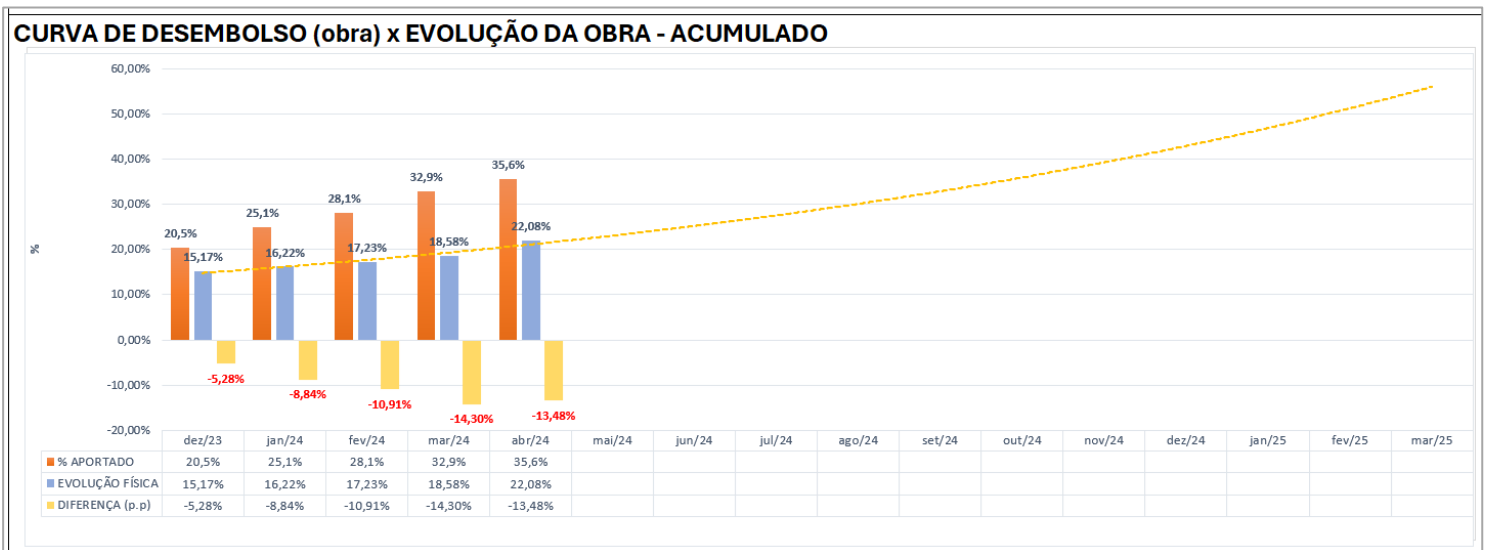
### 5.3 – Incorrido no mês (OBRA - Custo Contrato Construção)

No mês foi incorrido no CUSTO OBRA o total de **R\$ 984.803,00.**, conforme relatório financeiro extraído 'book abril/24' e conforme notas fiscais, extratos e comprovantes apresentados - a previsão de desembolso (considerada na liberação 3 para Abril/24) era de R\$1.385.083,67. Portanto desembolso foi 71% do previsto.

### 5.4 – Controle de Aporte e Análise sobre avanço físico (OBRA) – Anexo 2

Conforme explicitado na planilha anexa, o incorrido acumulado é de **R\$11.932.114,96** (35,56%)

O avanço físico real da obra é de 22,08% (até abril/24); com isto a diferença entre o % aportado com % de avanço físico real da obra é de **-13,4p.p.** Observa-se tendência de minoração desvio onde mês anterior apresentava **-14,3p.p** – **ITEM DE ATENÇÃO**.



Técnicamente, parcial do desvio apontado pode ser explicada por itens como:

➔ **ADIANTAMENTOS** – Valores pagos de contratos necessários para fabricações ou compra de materiais de itens ainda não possível de medir avanço físico em obra que contribuem consideravelmente para desvio.

Em abril/24 os ADIANTAMENTOS somava-se 1.369.122,04 (contrato elevador Otis + adiantamento instalações) onde com este contrato é possível minorar **4,1p.p** da diferença existente

→ **REORÇAMENTO** – Reorçamento em execução, sendo conforme prévias conversadas, é possível minorar **2,72p.p.** da diferença existente

**Portanto, considerando ADIANTAMENTOS e tendência do REORÇAMENTO o desvio entre avanço físico e desembolso total desde início da construção é de 6,6p.p**

→ Ressaltamos que a análise apresentada acima faz correlação ao total incorrido no custo de construção tendo base os valores incorridos e totais do contrato entre Incorporadora e Construtora; correlacionando apenas liberações CRI temos 17,85% aportado e 18,56% de evolução obra.

## 5.5 – Controle ISS , PISS

Controle atualizado apresenta total de R\$80;367,07 até abril de ISS e PIS para quitação.

Dados derivados do levantamento conduzida pela empresa de auditoria contratada pela P4

Resumo das Pendências						
ISS	Serviços utilizados ISS		Total	71.086,28	Ausência	11.740,51
ISS	Serviços utilizados ISS				OK	59.345,77
PISS	Possíveis	Serviços utilizados de ISS	Total	8.321,74	Ausência	0,00
PISS	Possíveis	Serviços utilizados de ISS			OK	8.321,74
ISS NU	Serviços Não utilizados ISS		Total	959,05	Ausência	0,00
ISS NU	Serviços Não utilizados ISS				OK	959,05
<b>Total</b>				<b>80.367,07</b>		<b>80.367,07</b>

## Resumo ISS Recolhido

Apuração do ISS - OK				Apuração do ISS - Total			
Validade ISS	ISS		..T	Validade ISS	ISS		..T
NFE	OK		..T	NFE	(Tudo)		..T
Guia ISS	(Vários itens)		..T	Guia ISS	(Tudo)		..T
Comprovante Pgto ISS	OK		..T	Comprovante Pgto ISS	(Tudo)		..T
<b>Soma de ISS Recolhido Fornecedor</b>				<b>Rótulos de Linha</b>			
FUNDAC FUNDAÇÕES ESPECIAIS LTDA		24.859,14		FUNDAC FUNDAÇÕES ESPECIAIS LTDA		24.859,14	
SUPERMIX CONCRETO SA		21.109,59		SUPERMIX CONCRETO SA		21.109,59	
FORTE PEREIRA CONSTRUÇÃO, GERENCIAMENTO E REFORMA LTDA		13.343,29		FORTE PEREIRA CONSTRUÇÃO, GERENCIAMENTO E REFORMA LTDA		13.343,29	
ARTEBELLA COMÉRCIO E SERVIÇOS LTDA - EPP		33,75		LINHARES E FONTOURA CONSTRUÇÃO CIVIL LTDA		11.740,51	
<b>Total Geral</b>		<b>59.345,77</b>		<b>Total Geral</b>		<b>71.086,28</b>	

## Resumo PISS Recolhido

Apuração do PISS - OK			Apuração do PISS - Total		
Validade PISS	PISS	↕	Validade PISS	PISS	↕
NFE	OK	↕	NFE	(Tudo)	▼
Guia ISS	(Vários itens)	↕	Guia ISS	(Tudo)	▼
Comprovante Pgto ISS	OK	↕	Comprovante Pgto ISS	(Tudo)	▼
<b>Rótulos de Linha</b>	<b>Soma de ISS Recolhido Fornecedor</b>		<b>Rótulos de Linha</b>	<b>Soma de ISS Recolhido Fornecedor</b>	
FUNDAC FUNDAÇÕES ESPECIAIS LTDA	4.060,00		FUNDAC FUNDAÇÕES ESPECIAIS LTDA	4.060,00	
ADALTO FEITOSA ALENCAR	3.588,88		ADALTO FEITOSA ALENCAR	3.588,88	
LCR INSTALAÇÕES ELETRICAS E HIDRAULICAS LTDA	275,00		LCR INSTALAÇÕES ELETRICAS E HIDRAULICAS LTDA	275,00	
2M CONSTRUÇOES S/S LTDA.EPP	204,44		2M CONSTRUÇOES S/S LTDA.EPP	204,44	
WF FUNDAÇÕES E CONSTRUÇÕES EIRELI - ME	193,42		WF FUNDAÇÕES E CONSTRUÇÕES EIRELI - ME	193,42	
AUGE SERVIÇOS DE CONSTRUÇÃO CIVIL LTDA	0,00		AUGE SERVIÇOS DE CONSTRUÇÃO CIVIL LTDA	0,00	
NORDESTINOS CONSTRUTORA LTDA	0,00		NORDESTINOS CONSTRUTORA LTDA	0,00	
<b>Total Geral</b>	<b>8.321,74</b>		<b>Total Geral</b>	<b>8.321,74</b>	

## Resumo ISSNU Recolhido

Apuração do ISSNU - OK			Apuração do ISSNU - Total		
Validade ISS	ISSNU	↕	Validade ISS	ISSNU	↕
NFE	OK	↕	NFE	(Tudo)	▼
Guia ISS	(Vários itens)	↕	Guia ISS	(Tudo)	▼
Comprovante Pgto ISS	OK	↕	Comprovante Pgto ISS	(Tudo)	▼
<b>Rótulos de Linha</b>	<b>Soma de ISS Recolhido Fornecedor</b>		<b>Rótulos de Linha</b>	<b>Soma de ISS Recolhido Fornecedor</b>	
YGOR ROSA DE LIMA DEMOLIÇÕES	959,05		YGOR ROSA DE LIMA DEMOLIÇÕES	959,05	
<b>Total Geral</b>	<b>959,05</b>		<b>Total Geral</b>	<b>959,05</b>	

## 6. Considerações finais

- O avanço da obra foi de 3,52%, o que representa 80% do planejamento fixado de 4,4%. No entanto, o avanço realizado atendeu a meta reprogramada de março/24 (3,37%). Observa-se melhora da evolução física e atendimento de metas em relação meses anteriores;
- Houve aumento substancial do efetivo de obra (+220%);
- Necessário início dos serviços de alvenaria e instalações hidráulicas com prioridade, conforme item 3 e 4.5 acima.
- Concretagens estão sendo realizadas com ciclo de 4 dias, discutido questão qualidade e segurança estrutural em obra. Equipe técnica de obra informa ciência e aval do calculista, além da existência e execução de um projeto específico para o escoramento. Foi solicitado pela equipe Wertheim Engenharia o resultado dos ensaios laboratoriais (a serem recebidos para inclusão no controle mensal de monitoramento), no entanto, a equipe da obra P4 informa previamente que os ensaios estão satisfatórios;
- Observa-se a necessidade de tratamento na estrutura para corrigir pontos segregados e armaduras aparentes, principalmente até o 2º andar. A equipe da obra informa que isso está sendo monitorado de perto e está sob controle de qualidade;
  - Mantém-se a sugestão de melhoria na limpeza geral da obra e nas instalações do canteiro. A equipe informa sobre mudanças na logística do canteiro, incluindo a retirada dos contêineres. Observou-se um atraso do fornecedor com a cremalheira, o que dificultou a retirada de entulho. Essa questão está prevista para ser resolvida até maio/24.

- A diferença entre o avanço físico e o desembolso financeiro total desde o início da construção minorou em relação ao mês anterior, passando de 14,3 p.p. para atuais 13,48 p.p. Foi realizado um estudo sobre antecipações e possível reorçamento, o que com tais considerações, reduz essa diferença para 6,6 p.p, conforme explicado no item 5.4. Tal estudo será mantido para atualização mensal.
- Processo aprovação Enel com revalidação carta por divergência numeração em projeto. Caso Enel não atenda prazo de 30 dias com parecer favorável, sugere-se informação com consultor / projetista e instalador para resolução diretamente em obra revisando no centro de medição para evitar atrasos com reaprovações, conforme item 1 acima.
- Protocolamento realizado junto à Sabesp para autorização de início da ampliação de rede externa, conforme carta de diretriz da concessionária, conforme item 1 acima.
- Mantem-se sugestão de revisar as projeções de evolução física mensais, atualmente ancoradas na conclusão da obra até fevereiro de 2025. Tais projeções apresentam metas altas que, provavelmente não serão alcançadas (acima 9%).

## 7. Relatório Fotográfico

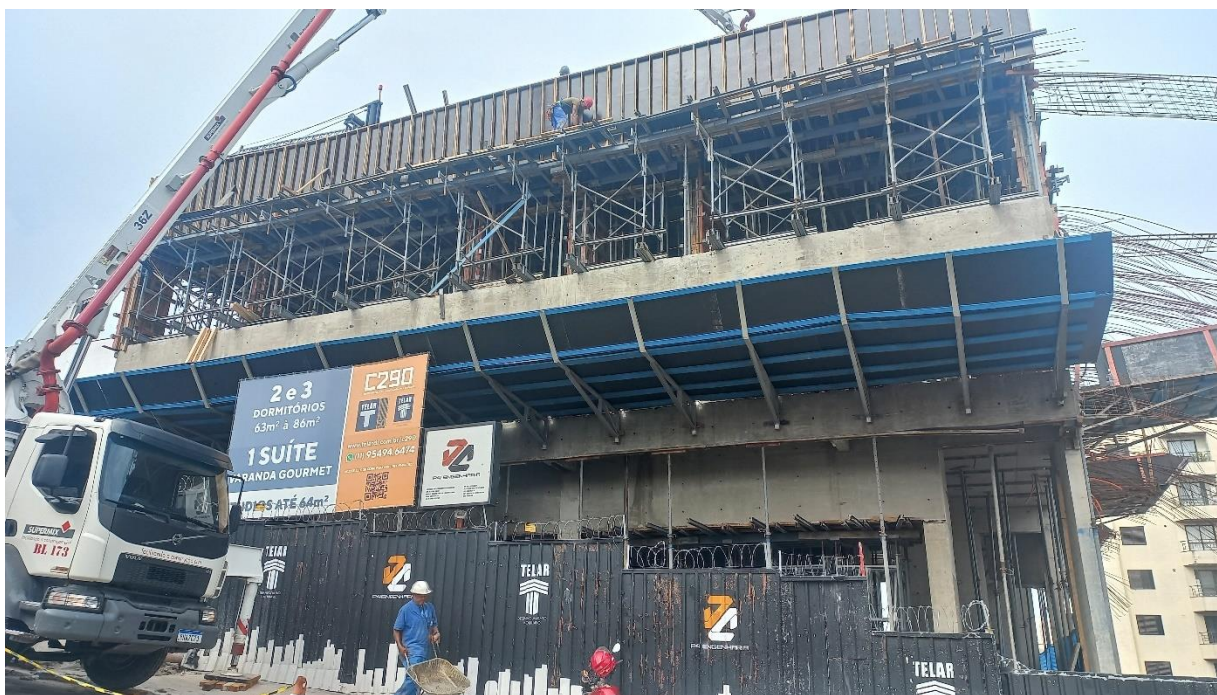


Foto 01 – vista geral frente da obra;  
Visita 08/04/2024



Foto 02 – Visão geral térreo;



Foto 03 – Visão geral 2º pavimento (com escoramento);



Foto 04 – Visão geral escoramento 3º pavimento;;



Foto 05 – Visão geral da torre (fundo) ;

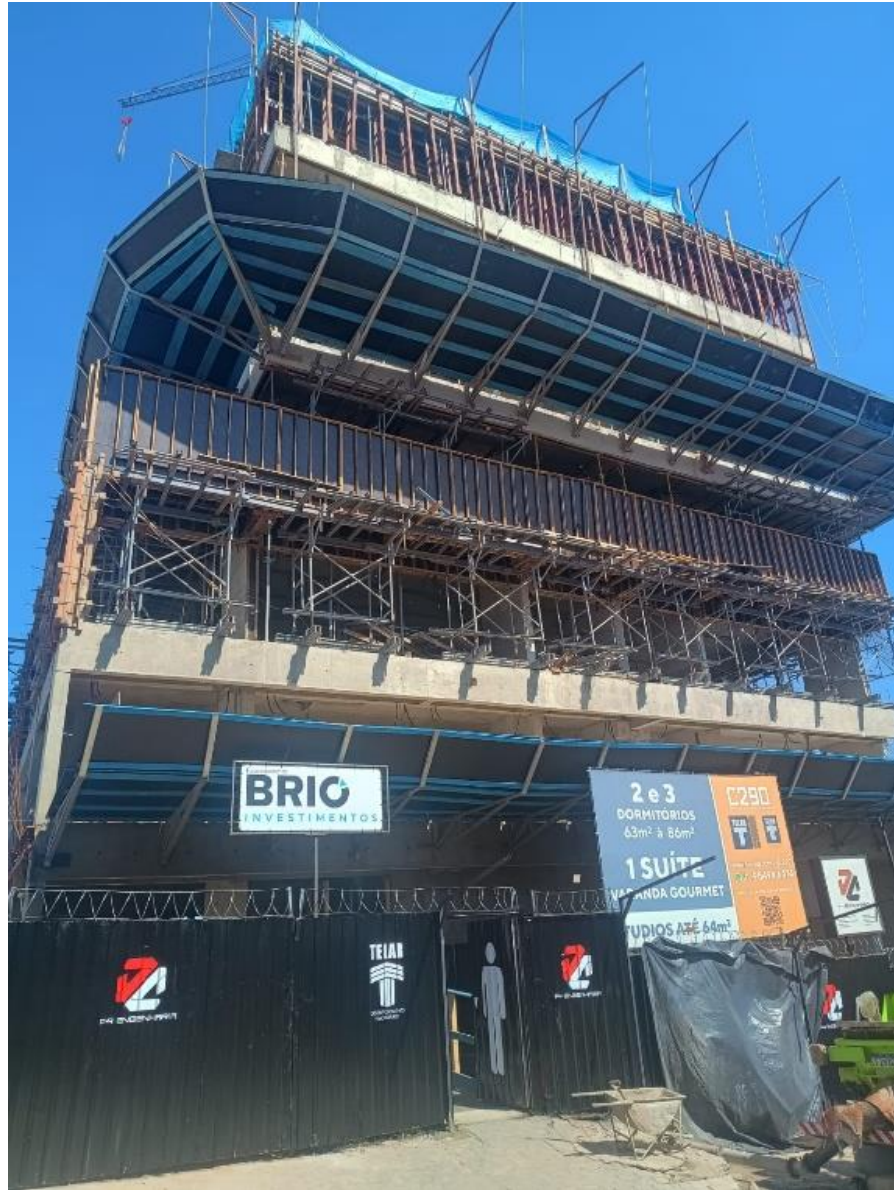


Foto 06 – Visão geral frente da obra;  
Visita 30/04/2024



Foto 07 – Visão geral da torre (fundo);

**CONTROLE DE APORTES - CRI ( ANEXO 1)**

EMPREENDIMENTO: C290

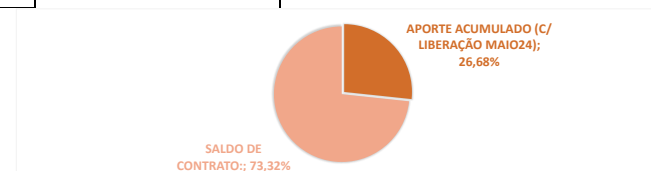
CLIENTE	INCORPORADORA :	OBRA	CONSTRUTORA	DATA DE CONTRATO	ÍNDICE DE ATUALIZAÇÃO VALOR PROJETO	Nº RELATÓRIO	DATA:
BRIO INVESTIMENTOS	TELLAR DI	R. Carlo Carra, 290	P4 CONSTRUTORA	jan/24	1088,312	3	08/04/2024

VALOR TOTAL EMPREENDIMENTO CRI - <i>sem atualização</i> (base info 05/03/24 - Provincia)	VALOR TOTAL EMPREENDIMENTO com atualização monetária	VALOR CONTRATO INCC (base info 05/03/24 - Provincia)	VALOR TOTAL DE LIBERAÇÕES A TDI-1	SOLICITAÇÃO DE APORTE À TDI-1 (maio/24)	% APORTE DO MÊS (maio/24)	% APORTE ACUMULADO (até abril/24)	% AND. FÍSICO OBRA (até 30/04/24)
R\$ 28.500.000,00	R\$ 28.918.003,50	26.255,94	R\$ 7.653.268,25	R\$ 1.650.000,00	5,706%	20,93%	22,08%

	LIBERAÇÃO 1 jan/24	N/A fev/24	LIBERAÇÃO 2 mar/24	LIBERAÇÃO 3 abr/24	LIBERAÇÃO 4 mai/24	LIBERAÇÃO 5 jun/24	LIBERAÇÃO 6 jul/24
VALOR DA LIBERAÇÃO - MÊS	R\$ 4.102.618,00	R\$ 0,00	R\$ 1.000.650,25	R\$ 900.000,00	R\$ 1.650.000,00	R\$ -	R\$ -
% VALOR DA LIBERAÇÃO - MÊS	14,36%	0,00%	3,46%	3,11%	5,71%	0,00%	0,00%
VALOR INCC APORTADO - MÊS	3.769,71	-	915,77	821,36	1.498,11	-	-
VALOR LIBERAÇÕES - ACUMULADO	R\$ 4.102.618,00	R\$ 4.102.618,00	R\$ 5.103.268,25	R\$ 6.003.268,25	R\$ 7.653.268,25	R\$ 7.653.268,25	R\$ 7.653.268,25
% LIBERAÇÕES - ACUMULADO	14,36%	0,00%	17,82%	20,93%	26,64%	26,64%	26,64%
VALOR INCC APORTADO - ACUMULADO	3.769,71	3.769,71	4.685,48	5.506,84	7.004,95	7.004,95	7.004,95
INCC DO MÊS (n-1)	1.088,312	1.091,250	1.092,685	1.095,738	1.101,389	-	-
SALDO CONTRATO	R\$ 24.472.036,57	R\$ 24.538.101,12	R\$ 23.569.718,62	R\$ 22.735.573,24	R\$ 21.202.826,38	R\$ 21.202.826,38	R\$ 21.202.826,38

<b>Resumo liberado x incorrido (PRESTAÇÃO DE CONTAS)</b>							
PREVISÃO PRÓXIMAS LIBERAÇÕES		R\$ -	R\$ -	R\$ -		R\$ 2.263.124,74	R\$ 2.438.535,92

	R\$	INCC	%
APORTADO ACUMULADO (COM LIBERAÇÃO II - MAR/24)	R\$ 7.653.268,25	5.506,844	26,68%
SALDO DE CONTRATO:	R\$ 21.035.265,78	19.250,988	73,32%
<b>TENDÊNCIA TOTAL-&gt;</b>	<b>R\$ 28.688.534,03</b>	<b>24.757,83</b>	<b>100,00%</b>



Obs.: (1) Eventuais aditivos com controle em planilha de apoio; (2) Dados e valores de aportes conforme informações das empresas de incorporação e construção do empreendimento

## CONTROLE INCORRIDO - OBRA (ANEXO 2)

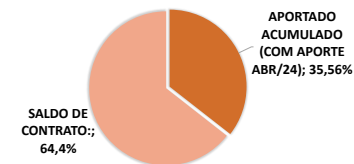
EMPREENDIMENTO: C290

**WERTHEIM  
ENGENHARIA**  
gestão inteligente

CLIENTE	INCORPORADORA :	CONSTRUTORA	DATA DE CONTRATO (CONSTRUÇÃO)	INCC BASE CONTRATO (AGO/22)	Nº RELATÓRIO	DATA:
BRIO INVESTIMENTOS	TELLAR DI	P4 CONSTRUTORA	30/08/2023	1044,679	2	08/04/2024
VALOR TOTAL CONTRATO COM CONSTRUTORA (OBRA) <i>sem atualização</i>	ADITIVOS / EXTRAS DO CONTRATO	VALOR TOTAL CONTRATO IO ATUALIZADO atualizado (INCC n-1)	INCORRIDO À OBRA NO MÊS	% APORTE DO MÊS	% APORTE ACUMULADO à OBRA (até abr/24)	% AND. FÍSICO OBRA (até 30/04/24)
R\$ 32.000.000,00	R\$ -	R\$ 33.564.009,61	R\$ 984.803,00	2,934%	35,556%	22,08%
30.631,42	n/a	-	942,68	← VALORES EM INCC	DESVIO C/ EVOLUÇÃO OBRA →	-13,48%

	dez/23	jan/24	fev/24	mar/24	abr/24	mai/24
SALDO CONTRATO ANTERIOR (R\$)	R\$ -	R\$ 26.436.638,60	R\$ 24.981.979,52	R\$ 24.018.660,75	R\$ 22.465.415,42	R\$ 21.629.894,65
VALOR TOTAL INCORRIDO MÊS - R\$ (CUSTO OBRA - 02.07)	R\$ 192.310,18	R\$ 1.535.700,00	R\$ 1.030.759,96	R\$ 1.584.830,00	R\$ 984.803,00	R\$ -
VALOR TOTAL INCORRIDO MÊS - INCC (CUSTO OBRA - 02.07)	177,25	1.411,08	944,57	1.450,40	898,76	-
% VALOR APORTADO - MÊS	0,58%	4,58%	3,07%	4,72%	2,93%	0,00%
REALIZADO ACUMULADO (R\$)	R\$ 6.798.022,00	R\$ 8.333.722,00	R\$ 9.364.481,96	R\$ 10.949.311,96	R\$ 11.934.114,96	R\$ 11.934.114,96
REALIZADO ACUMULADO (INCC)	6.265,54	7.676,62	8.621,19	10.071,59	10.891,395	10.891,395
% APORTADO - ACUMULADO	20,45%	25,06%	28,14%	32,88%	35,56%	35,56%
INCC DO MÊS (n-1)	1.084,986	1.088,312	1.091,250	1.092,685	1.095,738	1.095,738
SALDO CONTRATO ATUALIZADO	R\$ 26.436.638,60	R\$ 24.981.979,52	R\$ 24.018.660,75	R\$ 22.465.415,42	R\$ 21.629.894,65	R\$ 21.629.894,65
VALOR DE PREVISÃO CONSIDERADO PARA A LIBERAÇÃO DO MÊS			R\$ 1.167.313,11	R\$ 1.434.499,66	R\$ 1.385.083,67	R\$ 1.718.753,43
% MÊS PREVISTO EM FLUXO - Revisão 12/23	3,28%	4,66%	5,18%	6,06%	7,12%	8,00%
% VALOR ACUMULADO PREVISTO FLUXO R12/23	23,99%	28,65%	33,83%	39,89%	47,01%	54,00%
% MÊS PREVISTO EM FLUXO - Revisão 12/23	R\$ 1.050.523,06	R\$ 1.489.608,24	R\$ 1.656.871,30	R\$ 1.938.622,96	R\$ 2.468.835,89	R\$ 2.778.000,00
APORTE ESTIMADO POR FLUXO - Revisão 12/23	R\$7.677.585,06	R\$9.167.193,30	R\$10.824.064,60	R\$12.762.687,56	R\$15.231.523,45	R\$18.000.000,00
DIFERENÇA (%) real x previsto contrato/mês	-2,70%	-0,08%	-2,11%	-1,34%	-4,19%	-5,00%
DIFERENÇA (%) real x previsto contrato acumulado	-3,54%	-3,59%	-5,69%	-7,01%	-11,45%	-15,00%
Consideração	INCORRIDO CONCILIADO BOOK - OK	INCORRIDO CONCILIADO BOOK - OK	INCORRIDO CONCILIADO BOOK - OK	INCORRIDO CONCILIADO BOOK - OK		

	R\$	INCC	%
APORTADO ACUMULADO (COM APORTE ABR/24)	R\$ 11.934.114,96	10.891,395	35,56%
SALDO DE CONTRATO:	R\$ 21.629.894,65	19.740,02	64,4%
TOTAL ATUALIZADO	R\$ 33.564.009,61	30.631,42	100,0%
	VERDADEIRO	VERDADEIRO	



Obs.: (1) Atualizado total contrato até 01/24, necessário ajuste minorando atualização de valores aportados passados ; (2) Data e valores de aportes conforme informações das empresas de incorporação e construção do empreendimento